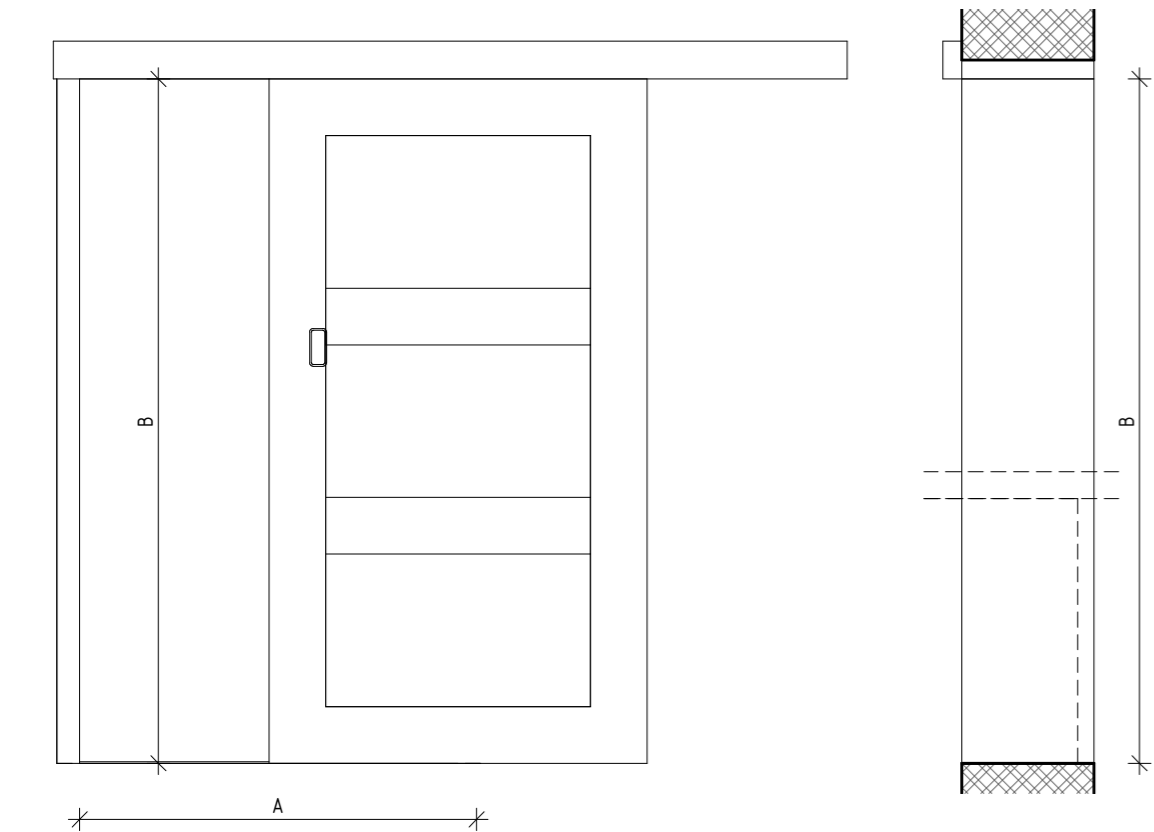


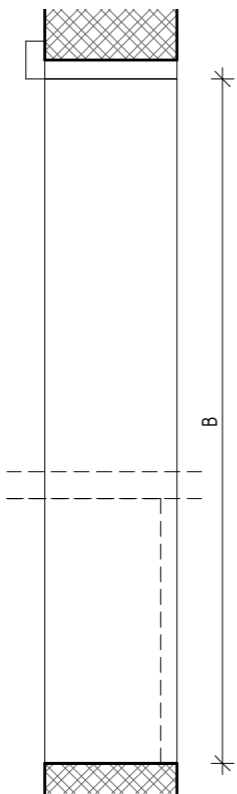
DVEŘE DD01.15

MĚŘÍTKO 1 : 20



ŘEZ DD01.15

MĚŘÍTKO 1 : 20



STÁVAJÍCÍ POSUVNÉ DVEŘE Z CHODBY (1.30)



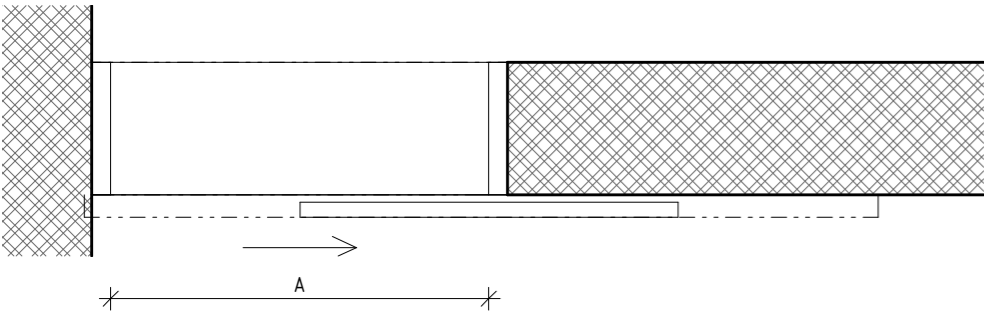
POZNÁMKY

- 1. BUDE VYTVOŘENA REPLIKA DLE PŮVODNÍ DVEŘNÍ VÝPLNĚ, PODLÉHÁ SCHVÁLENÍ NPÚ.
- 2. DVEŘE BUDOU SHODNÉ PROFILACE, ZPŮSOBU OTVÍRÁNÍ JAKO ORIGINÁLY.
- 3. PŘED ZAHÁJENÍM PRACÍ BUDE PROVEDEN STRATIGRAFICKÝ PRŮZKUM ZA ÚČELEM OVĚŘENÍ PŮVODNOSTI BAREV.
- 4. OŠTĚNÍ VČETNĚ STAVEBNÍHO ZAPRAVENÍ
- 5. BARVA KŘÍDLA: PŘEDPOKLAD DLE STÁVAJÍCÍHO - HNĚDÁ + ŽLUTÁ

VEŠKERÉ ROZMĚRY NUTNO PŘED VÝROBOU PŘEMĚŘIT NA STAVBĚ!!!

PŮDORYS DD01.15

MĚŘÍTKO 1 : 20



VÝPIS INTERIÉROVÝCH DVEŘÍ																				
SNIM	NÁZEV	ROZMĚRY [mm]		VZDUCHOVÁ NEPRŮZVUČNOST	POŽÁRNÍ VLASTNOSTI	P/L	NADSVĚTLÍK	KOVÁNÍ	ZÁMEK	MAGNET	BEZPEČNOST	ZÁRUBEŇ	PRÁH	PŘECHODOVÁ LIŠTA	PROSKLENÍ	VĚTRACÍ MŘÍŽKA	PAMÁTKOVĚ CHRÁNĚNÁ KONSTRUKCE	PODLAŽÍ	POČET	POZNÁMKY
		A	B																	
1NP – A																				
DD01.15.140	Posuvné dveře plné.	1000	1810	Bez akustického požadavku.	-	P	-	Atypické	Hákový zámek pro posuvné dveře	-	-	Obložková falcová	Ne	Ano	-	Ne	Ano	1NP – A	1	

Souřadnicový systém S-JTSK, Výškový systém Bpv ±0,000 = 259,175 m n. m.



Jiná ověření:

Paré:

Orientační schéma:

Razítko oprávněné osoby:

Podpis:

Datum:

Revize:	Datum:	Popis:	Kontroloval:
000	20.10.2022	Definitivní odevzdání dokumentace	Ing. Procházka

Stavebník / investor: Adresa: Zástupce investora: Adresa:	Správa železnic, státní organizace Dlážděná 1003/7, 110 00 Praha 1 Stavební správa východ Nerudova 773/1, 779 00 Olomouc	
---	--	--

Zhotovitel díla: Adresa: Kontakt:	Prodin a.s. K Vápence 2745, Pardubice 530 02 T: +420 466 055 111 E: info@prodin.cz	
Zhotovitel části / objektu: Adresa: Kontakt:	Prodin a.s. K Vápence 2745, Pardubice 530 02 T: +420 466 055 111 E: info@prodin.cz	
Hlavní projektant (HIP):	Ing. M. Procházka, Bc. J. Oplištil	Specialista: Ing. Michal Procházka

Název stavby / akce:	Rekonstrukce výpravní budovy v žst. Jaroměř	Označení investora: S621700087
		Zakázka: 3111/21/087
Název části:	Pozemní objekty budov	Označení části: D.2.2.1
Název objektu / dílčí části:	Výpravní budova v žst. Jaroměř Architektonicko stavební řešení	Číslo objektu / komplexu: SO 77-71-01.01
Název přílohy: Název dílčí části přílohy:	DVEŘE DD01.15	Číslo přílohy: 6 . [016]
Odpovědný projektant: Ing. Michal Procházka	Zpracovatel přílohy: Bc. Jakub Oplištil	Měřítko: 1:20 Formáty: 3xA4
Kraj: Královéhradecký	Katastrální území: Jaroměř [657336]	TUDU: 1601 D1
S-kód:	Stupeň dokumentace:	Část:
S 6 2 1 7 0 0 0 8 7	- D U S P -	D 2 2 0 1
	Objekt:	Příloha:
	- S O 7 7 7 1 0 1 -	0 1 - 6 - 0 1 6 - 0 0 0
	Revize:	
	- 0 0 0	